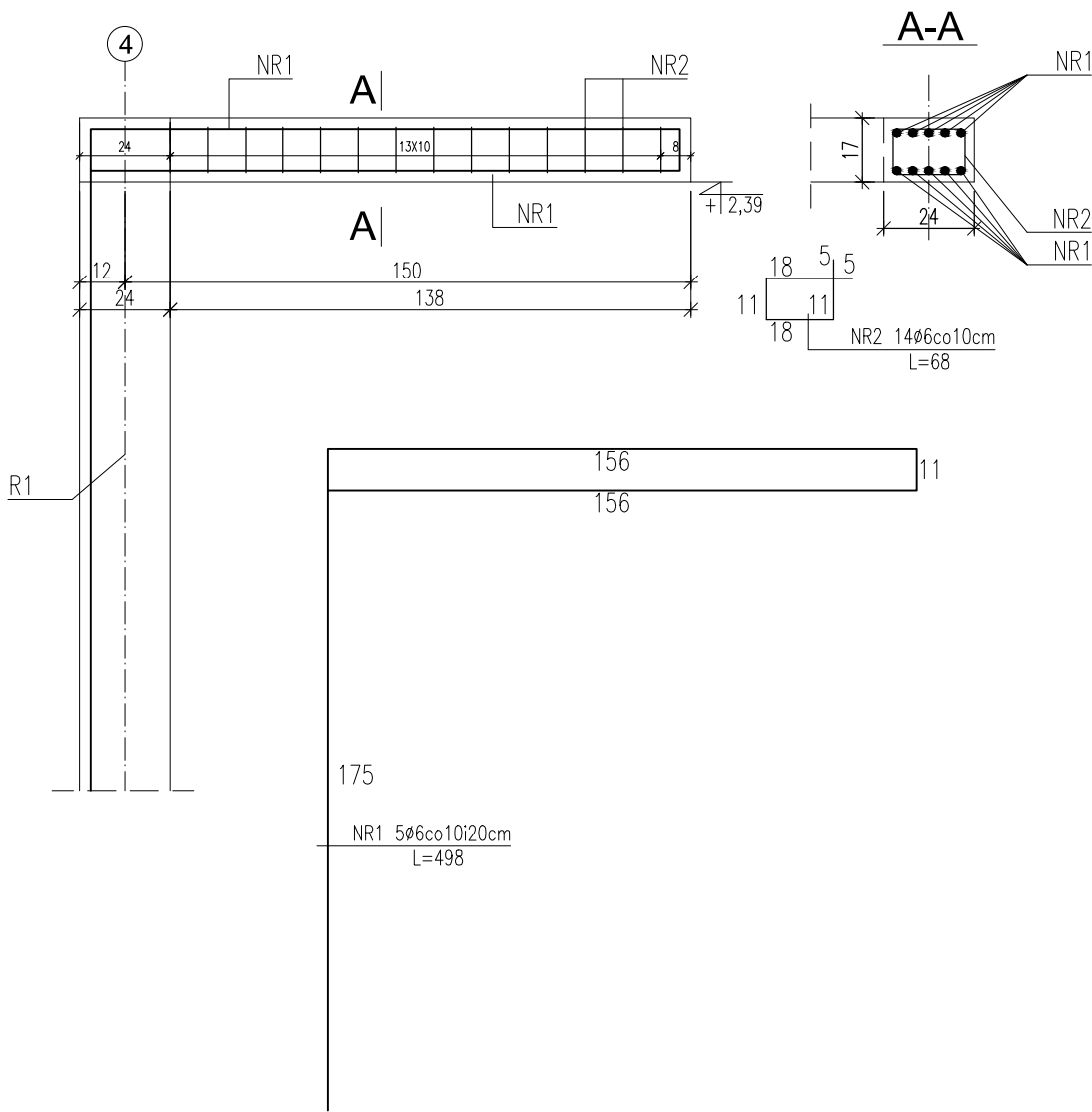
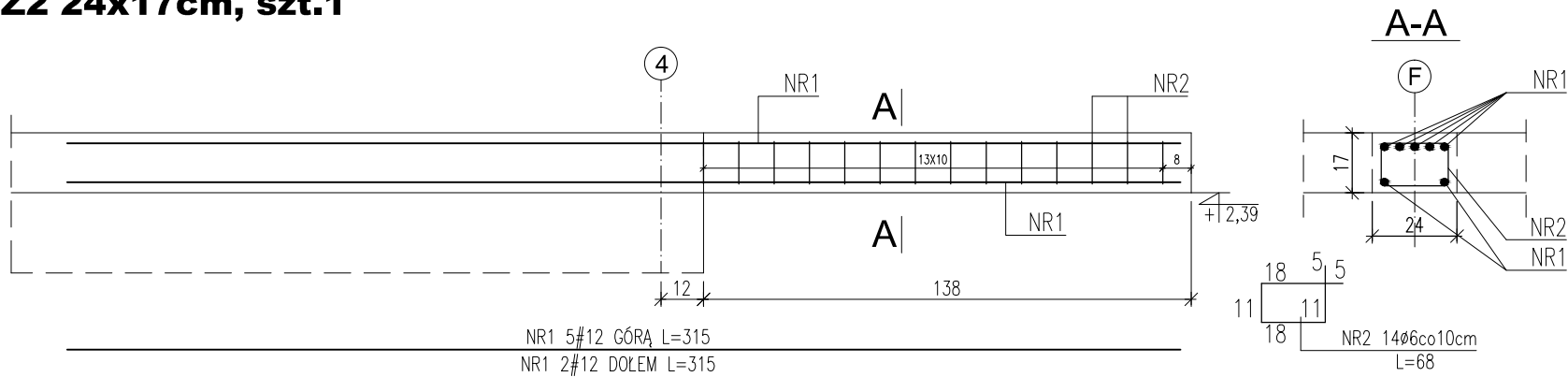


Żebra stropu PS1  
-skala 1:20-  
Ż1 24x17cm, szt.1



Ż2 24x17cm, szt.1



ZESTAWIENIE STALI (ŻEBRA STROPU PS1) :

		ŚREDNICA		DŁUGOŚĆ	ILOŚĆ	DŁUGOŚĆ ŁĄCZNA	
						A-IIIIN	A-0
		A-IIIIN	A-0			cm	szt.
Ż1	NR1	#12		498	5	24,90	
	NR2		ø6	68	14		9,52
Ż2	NR1	#12		315	7	22,05	
	NR2		ø6	68	14		9,52
DŁUGOŚĆ WG ŚREDNIC [m]						46,95	19,04
MASA 1m PRĘTA [kg\m]						0,888	0,222
MASA WG ŚREDNIC [kg]						41,69	4,23
MASA ŁĄCZNA [kg]							45,92

Beton C20/25 - otulina 3cm  
Stal A-IIIN(#) - RB500W  
Stal A-I(Ø) - St0S-b

Obiekt:	ROZBUDOWA I MODERNIZACJA BUDYNKU ŚWIETLICY				
Lokalizacja:	SIKORY gm. BIELANY działka nr ewid. 101/1				
Nazwa rysunku:	ŻEBRA STROPU ZADASZENIA PS1				
Faza opracowania:	PROJEKT TECHNICZNY				
Branża:	KONSTRUKCJA				
Projektant:	nr upr.	Podpis:	Sprawdzający:	nr upr.	Podpis:
mgr inż. Piotr Krysiński	MAZ/0080/P00K/10 konstrukcyjno – budowlane				
Skala: 1: 20	Data: 04.2025	Numer rysunku:	K.PT.06		
PROJEKT chroniony prawem autorskim – zgodnie z Ustawą o Prawie Autorskim i prawach pokrewnych Dz.U.24,poz.83 z dn.4.02.1994r. Powielanie całości lub fragmentów bez zgody autora projektu – ZABRONIONE					